

Karta pracy

Pogłowie owiec na świecie

1. Uzupełnijcie schemat obrazujący czynniki chowu zwierząt.

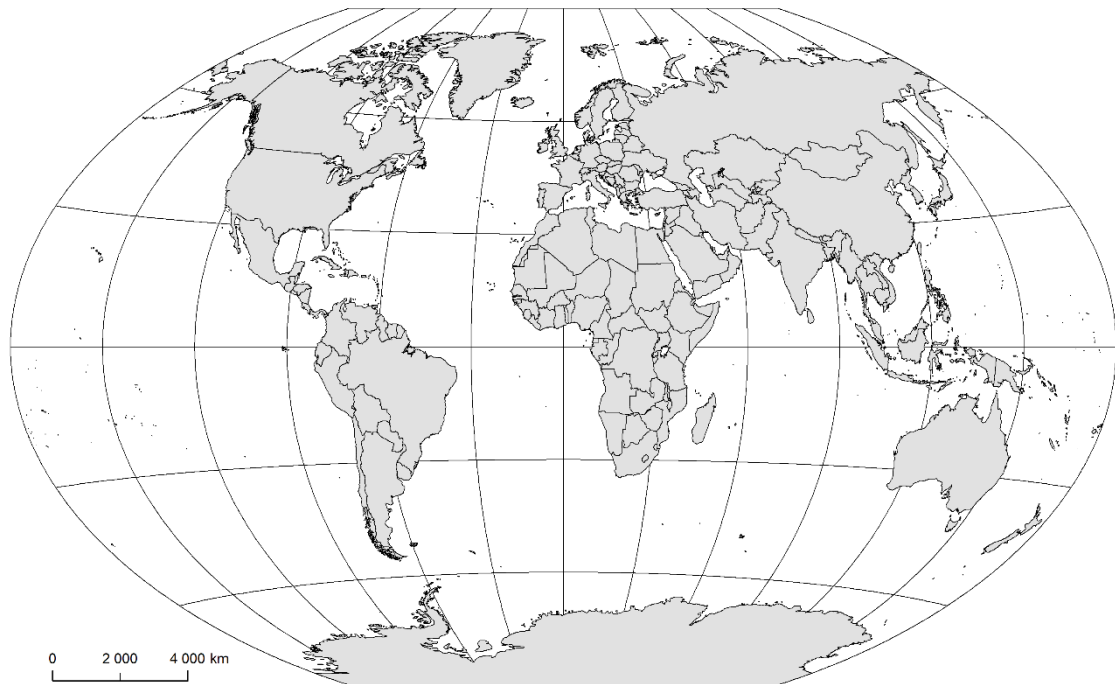


Źródło: commons.wikimedia.org, licencja: CC 0

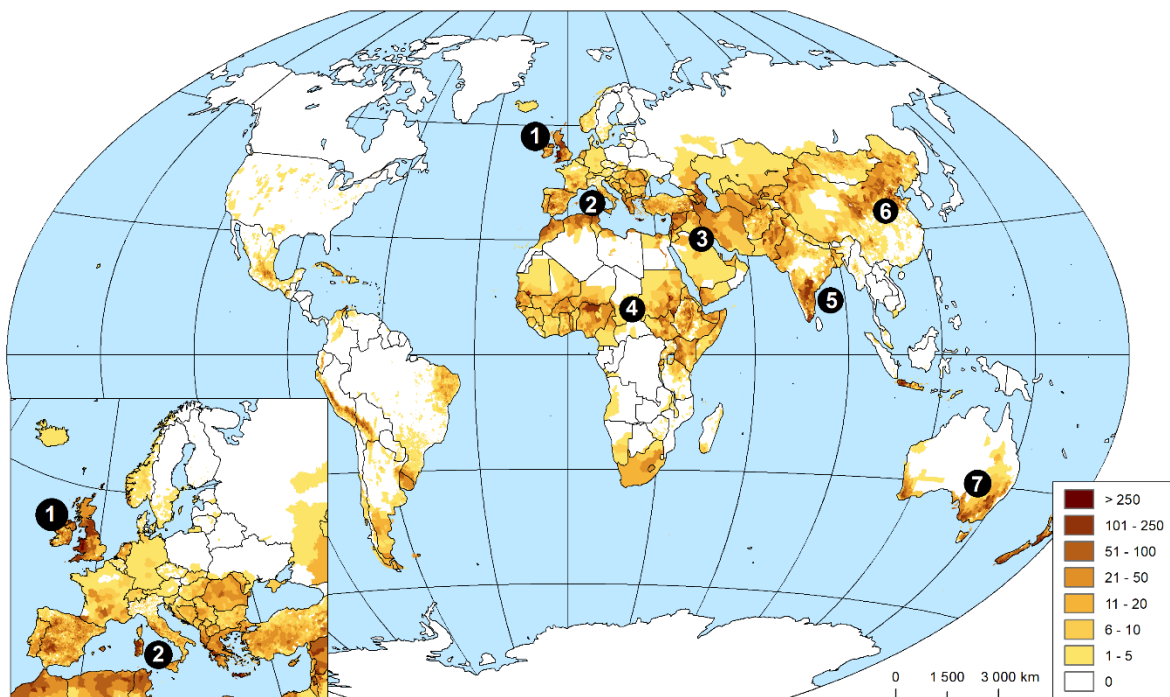
2. Uzupełnijcie tabelę.

Kierunki chowu owiec	Przykłady państw lub regionów

3. Zaznaczcie na poniższej mapie 5 państw mających największy udział w światowym pogłowie owiec.



4. Poniżej przedstawiono mapę obsady owiec na świecie. Numerami od 1 do 7 zaznaczono rejony o wysokich wartościach tego wskaźnika. Uzupełnij schemat, proponując przyczyny podwyższonych wartości obsady owiec w wymienionych obszarach świata.



1	2	3	4

5	6	7

7. Korzystając z mapy zamieszczonej w poprzednim zadaniu oraz z różnych źródeł informacji geograficznej, wymień 5 państw o największej obsadzie bydła. Zastanówcie się, jakimi cechami muszą się odznaczać te kraje. Zwróć uwagę na uwarunkowania przyrodnicze, pozaprzyrodnicze, a także na ich powierzchnię.
