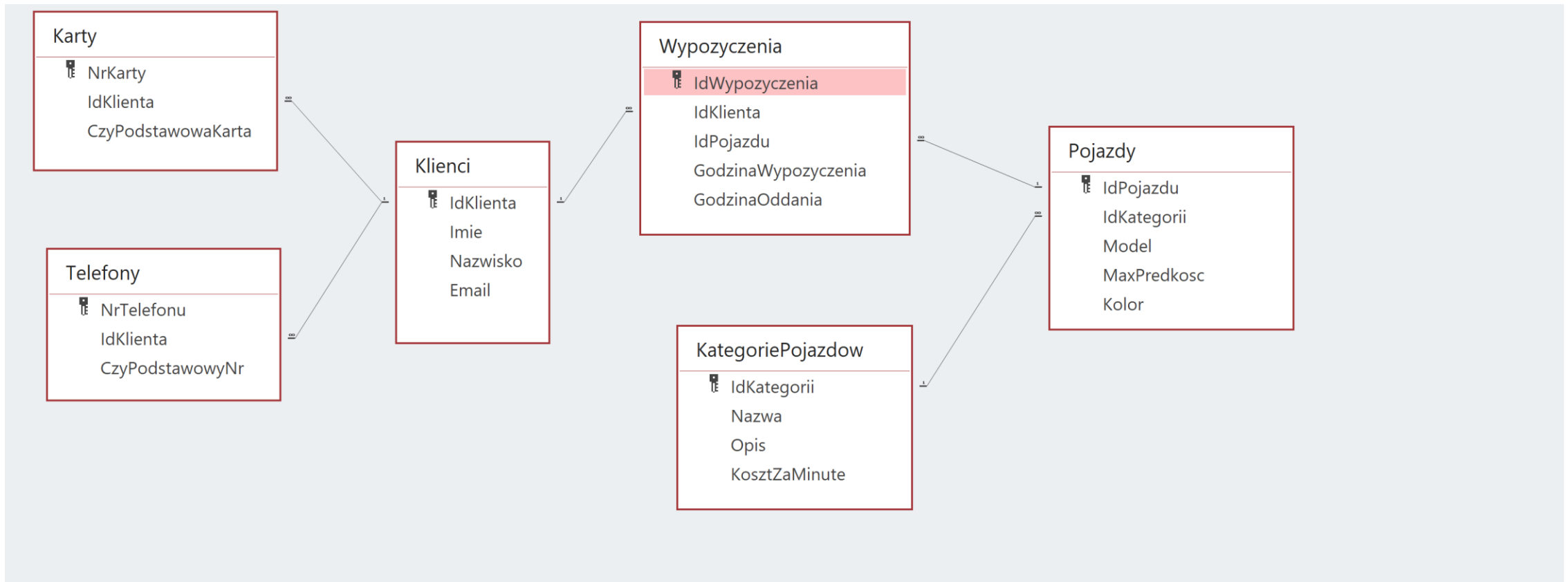


PROJEKT BAZY DANYCH DLA „MIEJSKIEJ WYPOŻYCZALNI POJAZDÓW”

PIĘĆ TABEL POWIĄZANYCH RELACJAMI „JEDEN DO WIELU”

ROZWIĄZANIE W MICROSOFT ACCESS



ROZWIĄZANIE W LIBREOFFICE BASE

