

Inteligentne wyroby dekoracyjne

Aplikacja edukacyjna w formule wirtualnej rzeczywistość

[Idź do spisu treści](#)

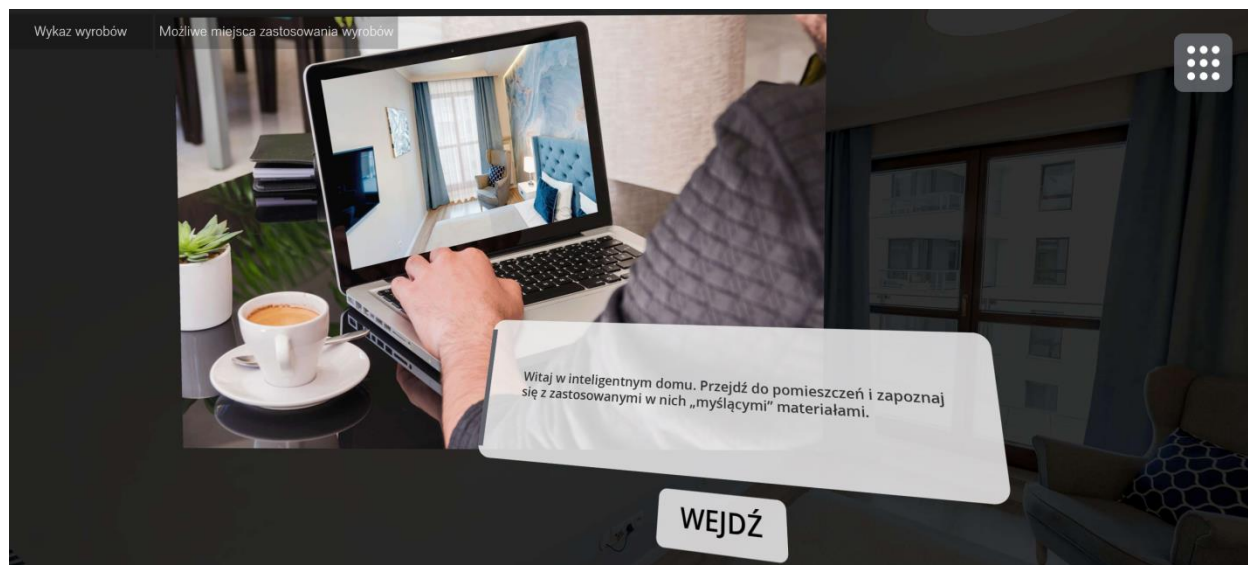
Spis treści

Nazwa miejsca spaceru wirtualnego: Ekran powitalny	3
Nazwa miejsca spaceru wirtualnego: Sypialnia – telewizor.....	4
Nazwa miejsca spaceru wirtualnego: Sypialnia – barwy ciepłe	5
Nazwa miejsca spaceru wirtualnego: Sypialnia – barwy zimne	6
Nazwa miejsca spaceru wirtualnego: Sypialnia – nocne barwy	7
Nazwa miejsca spaceru wirtualnego: Sypialnia 2	8
Nazwa miejsca spaceru wirtualnego: Korytarz.....	9
Nazwa miejsca spaceru wirtualnego: Salon	10
Nazwa miejsca spaceru wirtualnego: Salon 2	11
Nazwa miejsca spaceru wirtualnego: Jadalnia	12
Nazwa miejsca spaceru wirtualnego: Muzyczna kurtka	13

[Wróć do strony tytułowej](#)

Nazwa miejsca spaceru wirtualnego: Ekran powitalny

Opis: Witaj w inteligentnym domu. Przejdź do pomieszczeń i zapoznaj się z zastosowanymi w nich „myślącymi” materiałami.



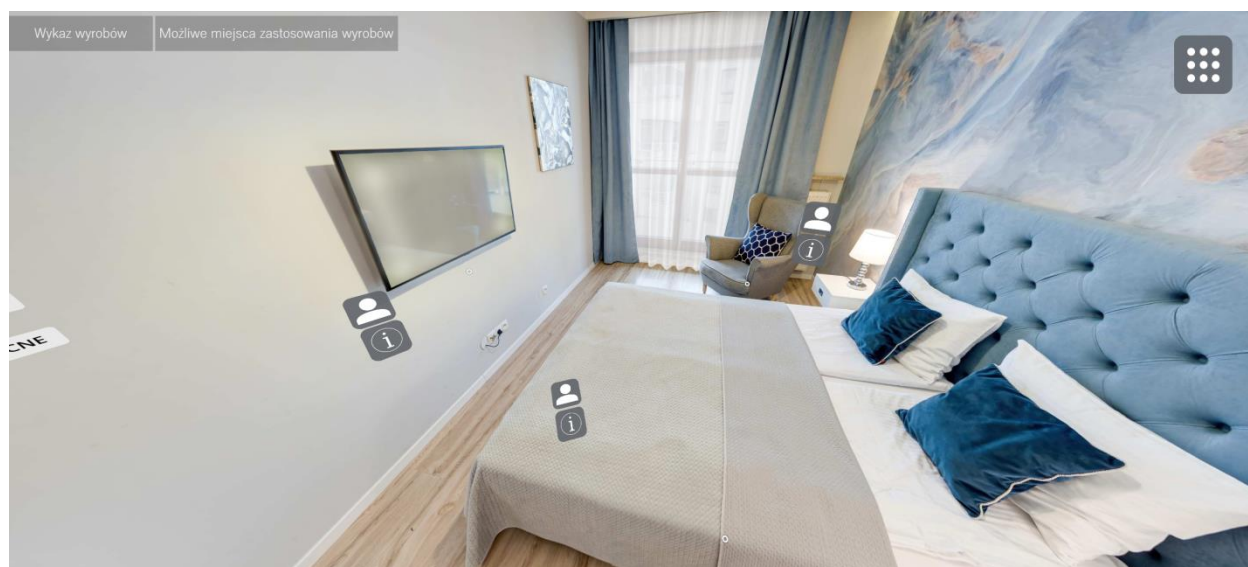
[Wróć do spisu treści](#)

[Idź dalej](#)

Nazwa miejsca spaceru wirtualnego: Sypialnia - telewizor

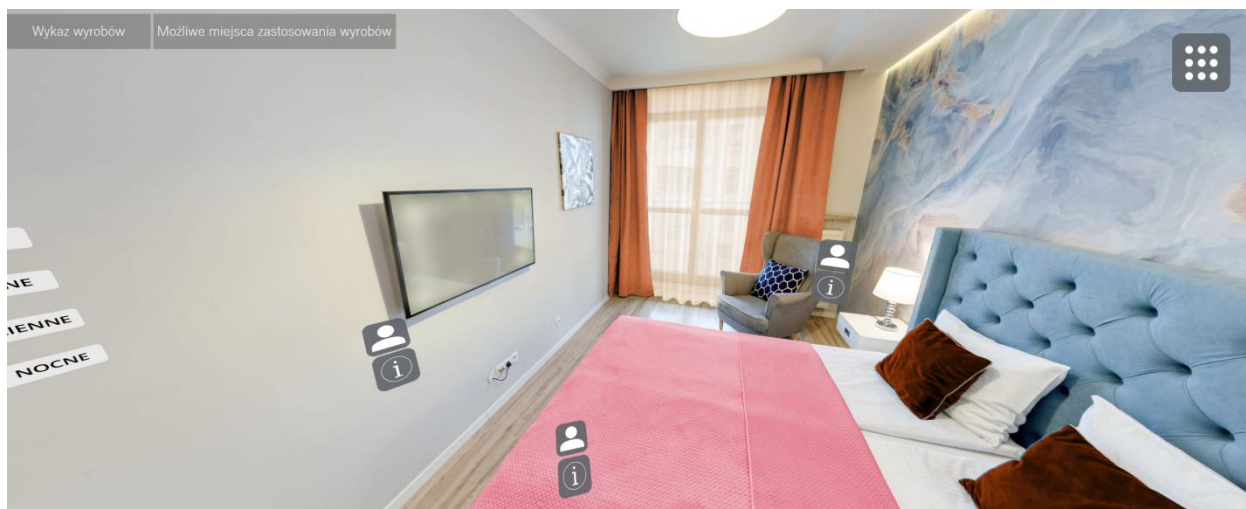
Opisy: Pierwsza sypialnia znajdująca się w mieszkaniu. Zaznaczone i opisane są poniższe elementy:

1. Ekran może być wykonany z materiału elektroluminescencyjnego. Kiedy przez ekran przepływa prąd, emitowane jest światło. Bazą technologii tych tkanin stanowią diody OLED i LED. Diody w tkaninach mogą emitować światło jednego koloru lub pełnić funkcję ekranu prezentującego treści i obrazy.
2. Narzuta może być wykonana z tkaniny z materiałów fotochromowych zmieniających kolor pod wpływem bodźców zewnętrznych. Taki materiał zmienia kolor pod wpływem padającego światła słonecznego lub ultrafioletowego. W ciemnym miejscu materiały nie mają koloru, a zmiana koloru jest odwracalna.
3. Fotel może być obity materiałem fotochromowym zmieniającym kolor pod wpływem bodźców zewnętrznych. Taki materiał zmienia kolor pod wpływem padającego światła słonecznego lub ultrafioletowego. W ciemnym miejscu materiały nie mają koloru, a zmiana koloru jest odwracalna.
4. Abażur lampy może być wykonany z materiału elektroluminescencyjnego. Kiedy przez lampę przepływa prąd, emitowane jest światło. Światło może mieć stałą barwę lub zmieniać kolor.



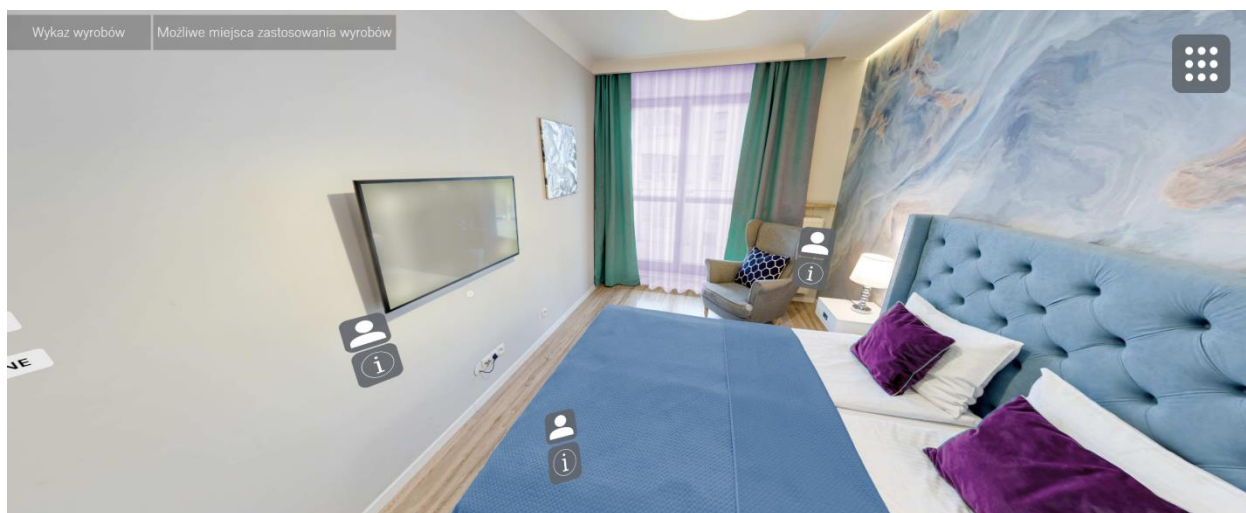
Nazwa miejsca spaceru wirtualnego: Sypialnia – barwy ciepłe

Opis: Za pomocą menu wybrane zostały kolory ciepłe. Następuje zmiana kolorów: dywanu, zasłon, narzuty, poduszek i firanek. Wszystkie wymienione elementy są w odcieniach różu, brązu, beżu i koloru pomarańczowego.



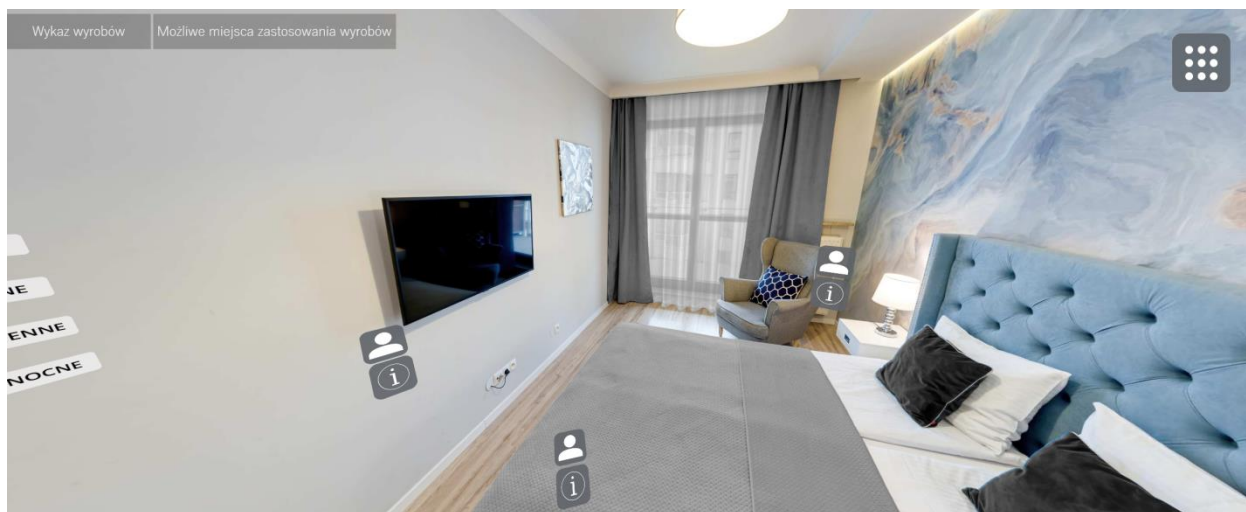
Nazwa miejsca spaceru wirtualnego: Sypialnia – barwy zimne

Opis: Za pomocą menu wybrane zostały kolory zimne. Następuje zmiana kolorów: dywanu, zasłon, narzuty, poduszek i firanek. Wszystkie wymienione elementy są w odcieniach fioletu, seledynu i koloru niebieskiego.



Nazwa miejsca spaceru wirtualnego: Sypialnia – nocne barwy

Opis: Za pomocą menu wybrane zostały kolory pasujące do nocy. Następuje zmiana kolorów: dywanu, zasłon, narzuty, poduszek i firanek. Wszystkie wymienione elementy są w odcieniach szarości.



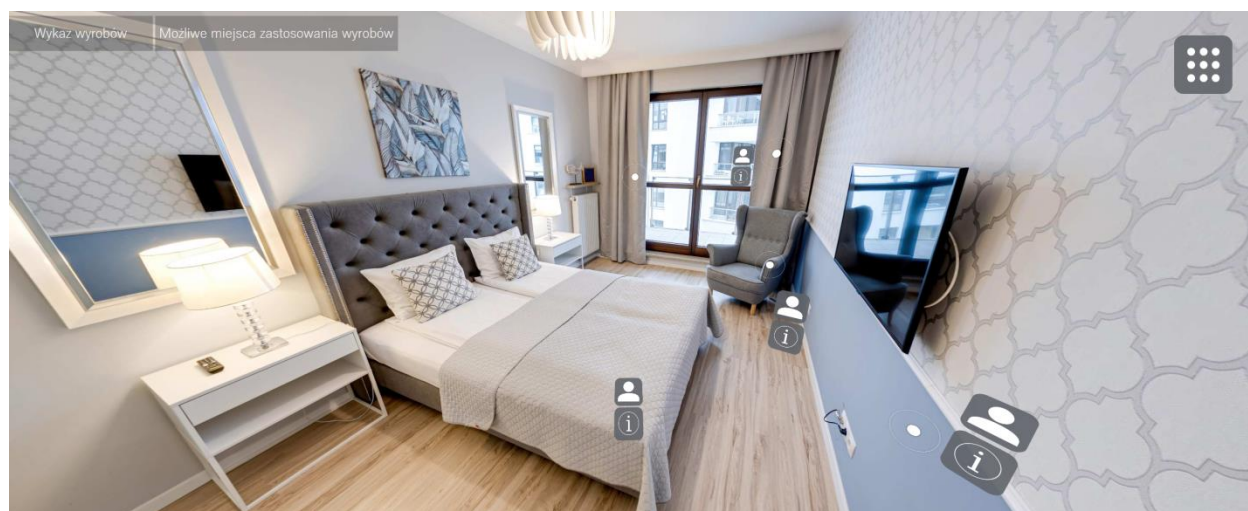
[Wróć do spisu treści](#)

[Idź dalej](#)

Nazwa miejsca spaceru wirtualnego: Sypialnia 2

Opis: Druga sypialnia znajdująca się w mieszkaniu. Zaznaczone i opisane są poniższe elementy:

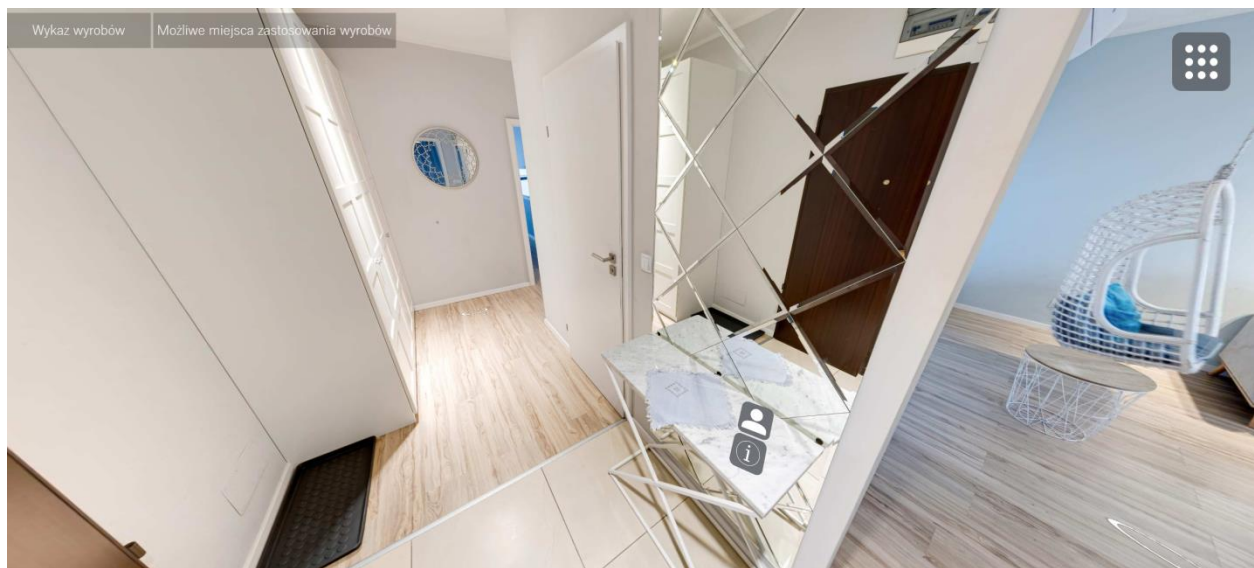
1. Narzuta na łóżko i pościel mogą być wykonane z inteligentnego materiału antybakteryjnego. Taki materiał zawiera srebro i tlenek tytanu. Nie wchłania zapachu, zapobiega rozwojowi kurzu i roztoczy oraz nie elektryzuje się.
2. Tekstylne tapety mogą być wykonane z materiału fotochromowego. Dzięki takiemu rozwiązaniu tapety będą zmieniać kolor pod wpływem padającego światła słonecznego lub ultrafioletowego.
3. Fotel może być obity materiałem fotochromowym zmieniającym kolor pod wpływem bodźców zewnętrznych. Taki materiał zmienia kolor pod wpływem padającego światła słonecznego lub ultrafioletowego. W ciemnym miejscu materiały nie mają koloru, a zmiana koloru jest odwracalna.
4. Zastłony mogą być wykonane z materiału fosforescencyjnego. Zastłony takie reagują na zmianę natężenia światła. W dzień akumulują energię, oddając ją wieczorem. Im ciemniej robi się w pokoju, tym jaśniej zaczyna świecić zastłona.



Nazwa miejsca spaceru wirtualnego: Korytarz

Opis: Korytarz tuż po wejściu do mieszkania prowadzi do poszczególnych pomieszczeń w tym lokalu. Jest szeroki i przestronny. Zaznaczona i opisana jest serwetka na stoliku.

1. Serwetka może być wykonana z materiału termochromowego. Dzięki temu będzie zmieniać kształt pod wpływem temperatury. W strukturach takich tkanin znajdują się zmodyfikowane stopy z pamięcią kształtu, które umożliwiają tkaninie powrót do pierwotnych kształtów po usunięciu bodźców zewnętrznych.



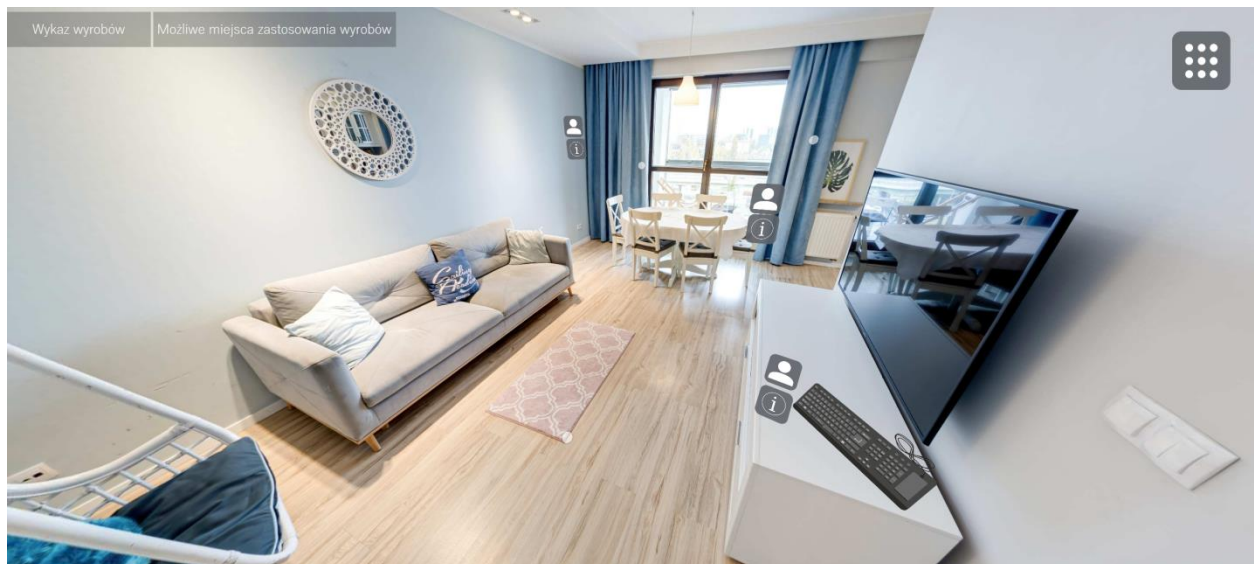
[Wróć do spisu treści](#)

[Idź dalej](#)

Nazwa miejsca spaceru wirtualnego: Salon

Opis: Salon w mieszkaniu połączony z jadalnią. Przestronny, z dużym oknem. Po jednej stronie stoi sofa, a naprzeciwko na szafce telewizor. W dalszej części pod oknem stół i krzesła. Zaznaczone i opisane są poniższe elementy:

1. Dywan może być wykonany z inteligentnego materiału antybakteryjnego. Taki materiał zawiera srebro i tlenek tytanu. Nie wchłania zapachu, zapobiega rozwojowi kurzu i roztoczy oraz nie elektryzuje się.
2. Klawiatura tekstylna może być wykonana ze specjalnego materiału, który pozwala na korzystanie ze wszystkich funkcjonalności, które mają klasyczne klawiatury. Tego typu klawiatury są bardzo cienkie, bezgłośne i łatwe w przenoszeniu, ponieważ można je zwinąć. Są także odporne na zabrudzenia czy zalanie wodą, stąd można z nich korzystać na zewnątrz lub w pomieszczeniach o wysokiej wilgotności powietrza.



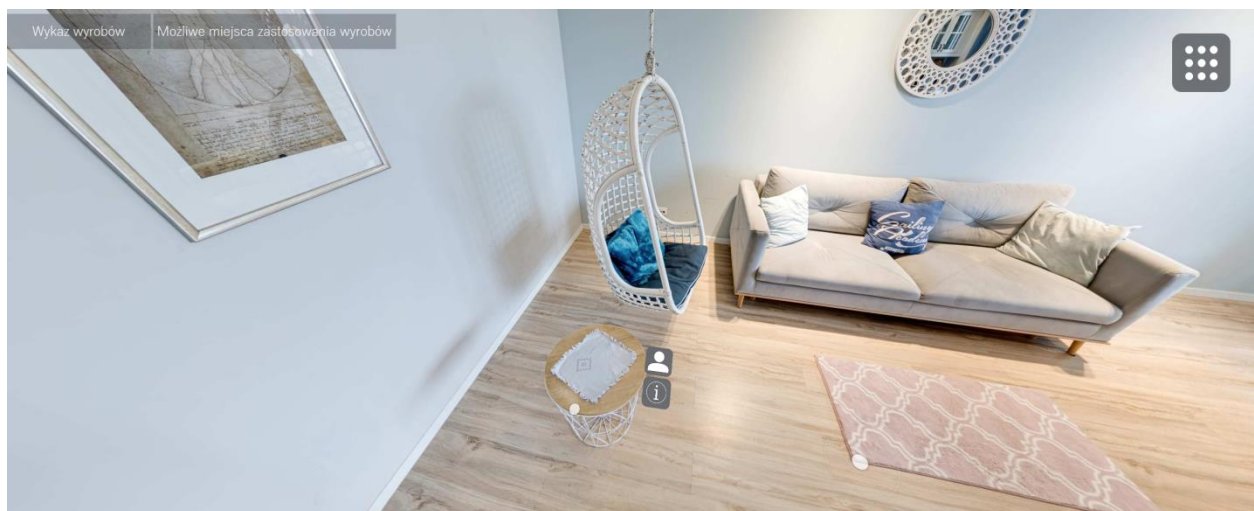
[Wróć do spisu treści](#)

[Idź dalej](#)

Nazwa miejsca spaceru wirtualnego: Salon 2

Opis: Część salonu z perspektywy wejścia. Pod ścianą stoi sofa. Obok niej wisi podwieszany fotel, przy którym stoi stolik z serwetką. Przed sofą leży beżowy dywan. Zaznaczona i opisana jest serwetka.

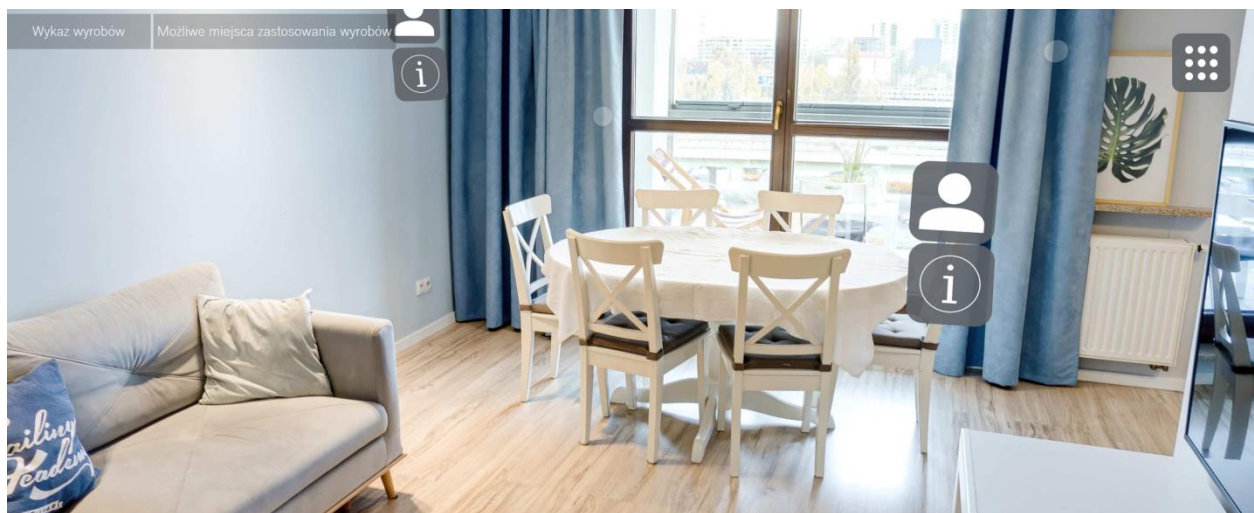
1. Materiały zmieniające kształt lub wielkość. Tkaniny zmieniają kształt pod wpływem bodźców zewnętrznych, temperatury lub napięcia elektrycznego. W strukturach tkanin znajdują się zmodyfikowane stopy z pamięcią kształtu, które umożliwiają tkaninie powrót do pierwotnych kształtów po usunięciu bodźców zewnętrznych.



Nazwa miejsca spaceru wirtualnego: Jadalnia

Opis: Jadalnia połączona z salonem. Przy dużym oknie stoi stół nakryty białym obrusem. Wokół stołu ustawionych jest sześć krzesel. Zaznaczone i opisane są poniższe elementy:

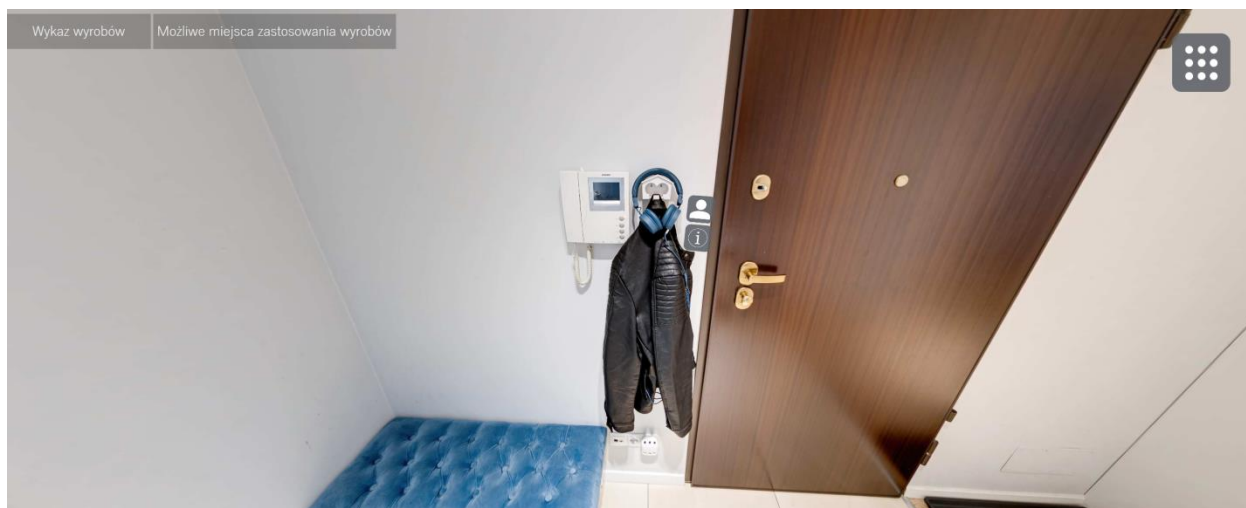
1. Obrus może być wykonany z materiału rozpoznającego produkty żywnościowe i podającego przepisy kulinarne z tych produktów.
2. Zastony mogą być wykonane z inteligentnego materiału z czujnikami reagującymi na warunki atmosferyczne. Taki materiał zmienia kolor pod wpływem zmieniających się warunków atmosferycznych. W upalne dni zastony mogą przybrać kolor zimny, a w pochmurne ciepły, aby obniżyć odczucie upału lub zimna.



Nazwa miejsca spaceru wirtualnego: Muzyczna kurtka

Opis: Wyroby tekstylne – tak zwana elektronika noszona, w której do odzieży dołączono przenośne urządzenia elektroniczne. Przykładami wyrobów są: muzyczna kurtka z odtwarzaczem MP3 i słuchawkami lub kurtka podróżnika z modułem GPS pozwalającym na określenie lokalizacji, pomiaru wysokości, szerokości geograficznej i temperatury.

1. Wyroby tekstylne to tak zwana elektronika noszona, w której do odzieży dołączono przenośne urządzenia elektroniczne. Przykładami wyrobów są:
 - muzyczna kurtka z odtwarzaczem MP3 i słuchawkami,
 - kurtka podróżnika z modułem GPS pozwalającym na określenie lokalizacji, pomiaru wysokości, szerokości geograficznej i temperatury.



[Wróć do spisu treści](#)