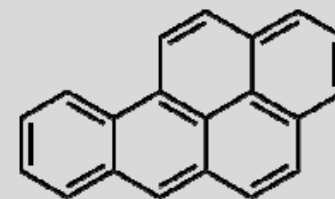


Stężenia B(a)P rok
z emisji całkowitej
w województwie pomorskim
w 2012r.
(poziom docelowy -
1 ng/m³)



B(a)P – benzo(a)piren

BaP rok [ng/m³]

0.3 - 0.5

0.6 - 0.7

0.8 - 0.9

1

> 1

Powiaty

0 5 10 20 30 40 km