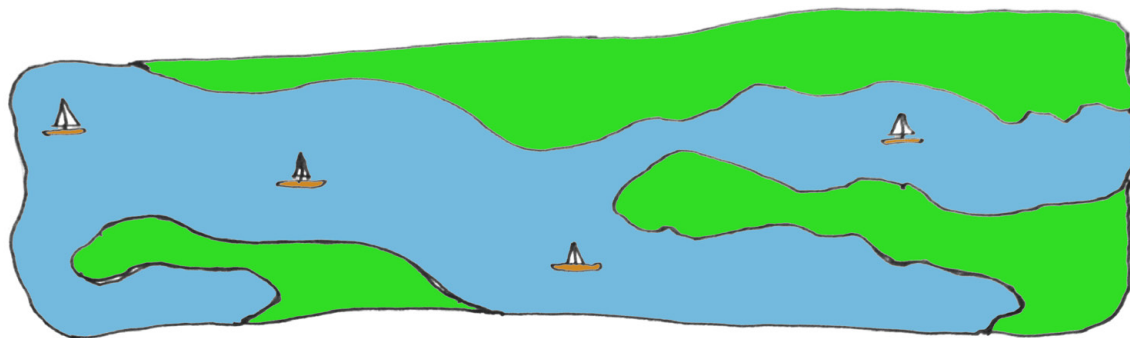


Polskie krajobrazy

Przeczytaj zdania, a potem uzupełnij je odpowiednim wyrazem z każdej pary.



1. Najwięcej jezior jest na Mazurach. W wodzie pływa wiele _____ ,

węgorzy

łososi

a brzegi jezior porasta _____ .

trawa

trzcina pospolita

Możemy tam spotkać wiele ptaków, na przykład

kormorana zwyczajnego

skowronka

i piękne _____ .

łabędzie

gołębie



KAPITAŁ LUDZKI
NARODOWA STRATEGIA SPÓJNOŚCI



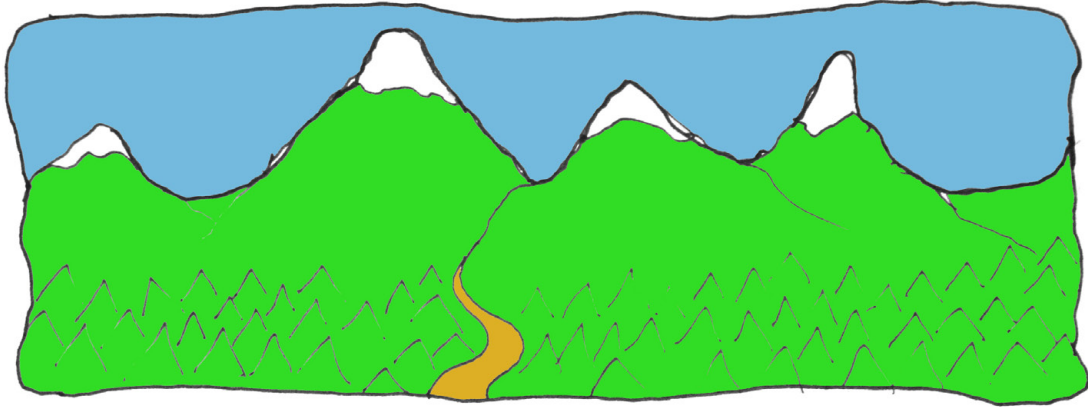
OŚRODEK
ROZWOJU
EDUKACJI



UNIA EUROPEJSKA
EUROPEJSKI
FUNDUSZ SPOŁECZNY



Polskie krajobrazy



2. Najwyższe góry w Polsce to _____ .

Tatry

Pieniny

W wysoko położonych lasach mieszkają _____

bociany

niedźwiedzie

i _____ .

jelenie

foki

W nasłonecznionych miejscach można znaleźć bardzo ładną roślinę – _____ .

szarotkę alpejską

tulipana



KAPITAŁ LUDZKI
NARODOWA STRATEGIA SPÓJNOŚCI



OŚRODEK
ROZWOJU
EDUKACJI

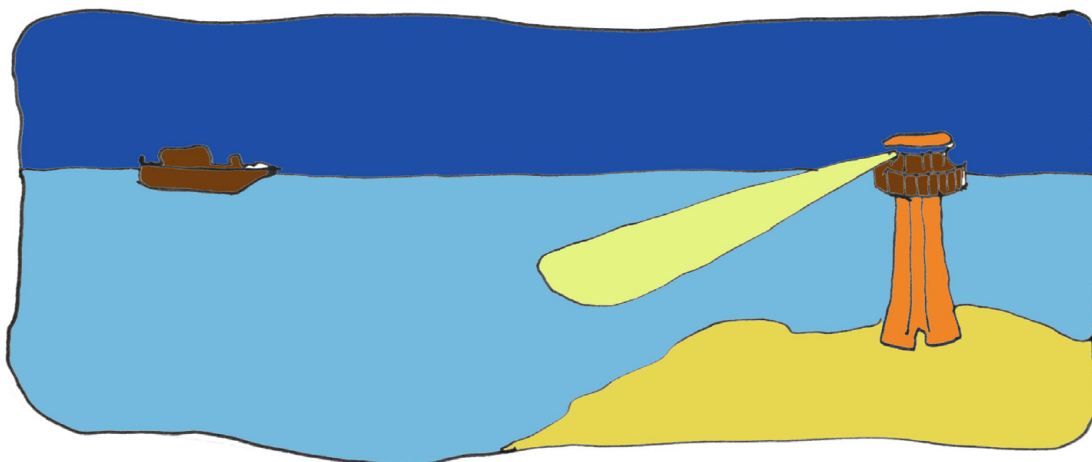


scholaris

UNIA EUROPEJSKA
EUROPEJSKI
FUNDUSZ SPOŁECZNY



Polskie krajobrazy



3. W morskiej wodzie można spotkać _____ ,

glony

trawy

na przykład takie jak morszczyń. Pływają w nim ryby,

śledzie

sumy

i _____ .

dorsze

pstrągi

Nad Bałtykiem mieszkają też _____ .

mewy

salamandry



KAPITAŁ LUDZKI
NARODOWA STRATEGIA SPÓJNOŚCI



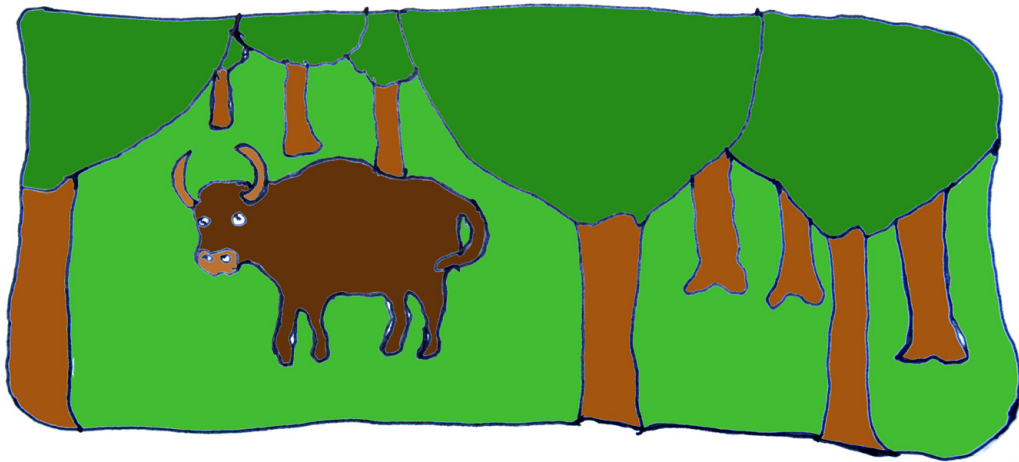
OŚRODEK
ROZWOJU
EDUKACJI



UNIA EUROPEJSKA
EUROPEJSKI
FUNDUSZ SPOŁECZNY



Polskie krajobrazy



4. Puszcza Białowieska leży na wschodzie Polski.
Jej bardzo znani mieszkańcy to _____ .

żubry

konie

W rozległych lasach pełno jest pachnących _____

konwalii

róż

i gęstych _____ .

trawników

paproci

Napisz, w które miejsce chciałbyś/chciałabyś pojechać na wakacje?
