



Tekst łatwy  
do czytania  
i zrozumienia

## Materiały edukacyjne



# Schemat komunikacji językowej

Zajęcia z języka polskiego  
w branżowej szkole I stopnia

Katarzyna Kamieniecka



Minister  
Edukacji i Nauki



Ministerstwo  
Edukacji i Nauki

Materiały edukacyjne/ćwiczeniowe dla uczniów z niepełnosprawnością intelektualną opracowano w ramach zadania zleconego i dofinansowanego przez Ministra Edukacji i Nauki pod nazwą „**Czytam i wiem – tekst łatwy do czytania i zrozumienia w szkole. Opracowanie i upowszechnienie materiałów edukacyjnych i ćwiczeniowych w wersji łatwej do czytania i zrozumienia, instrukcji dotyczącej ich tworzenia i wykorzystania w pracy z uczniami oraz rekomendacji dotyczących wdrożenia rozwiązań w praktykę szkolną**”.

Materiały edukacyjne i ćwiczeniowe zostały opracowane zgodnie z podstawą programową kształcenia ogólnego dla branżowej szkoły I stopnia.

Zadanie zrealizowało:



Polskie Stowarzyszenie na rzecz Osób  
z Niepełnosprawnością Intelektualną  
ul. Głogowa 2b  
02-369 Warszawa



Wsparcie autorki przez Zespół ds. tekstu łatwego  
do czytania i zrozumienia:

Specjalista ds. tekstu łatwego

**Bartosz Józefowicz**

Konsultacja i redakcja

**Barbara Ewa Abramowska  
Karolina Makowiecka**

Konsultacja dostępności

**Małgorzata Tyska**

Projekt okładki i ilustracje

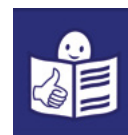
**Justyna Kozak**

Skład i łamanie

**MONDI Plus Sp. z o.o.**

Rok opracowania 2021

ISBN 978-83-66940-08-6



---

# Spis treści

1. Schemat	4
2. Komunikacja językowa	5
3. Schemat komunikacji językowej	5
4. Odbiorca komunikatu	8
5. Jak tworzyć dobry komunikat	10
6. Kod i kontakt	11
7. Podsumowanie	13



## 1. Schemat

**Schemat** to prosty wzór czegoś.  
Schemat nie ma szczegółów.  
Dzięki temu pasuje do wielu przypadków.



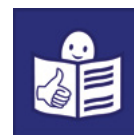
### Przykład:

Wyobraź sobie spodnie.  
Jedne spodnie mogą mieć zamek.  
Inne mogą mieć kieszenie z boku.  
Jeszcze inne koraliki.  
Wszystkie spodnie mają 2 nogawki.



**Schemat spodni** to rysunek ubrania  
z 2 nogawkami.  
Schemat spodni nie mówi nic o szczegółach.  
Ale pokazuje najważniejszą cechę spodni.  
Schemat pasuje do wszystkich spodni.





## 2. Komunikacja językowa

**Komunikacja językowa** to wymiana słów za pomocą języka. Na przykład języka polskiego. Komunikacja językowa to rozmowa albo pisanie do innej osoby.



## 3. Schemat komunikacji językowej

Teraz poznasz schemat komunikacji językowej.

**Schemat komunikacji językowej** pasuje do każdego kontaktu za pomocą języka.



Do każdego kontaktu językowego potrzebny jest komunikat.

Komunikat składa się ze słów.

**Komunikat** to rozmowa albo napisany tekst.

W komunikacji językowej osoby wymieniają komunikaty.





Do każdego kontaktu potrzebne są osoby.

Te osoby to nadawca i odbiorca.

**Nadawca** tworzy komunikat.

Mówi albo pisze.

Przekazuje komunikat do odbiorcy.

Odbiorca dostaje komunikat.

Słucha albo czyta komunikat.



### Przykład:

Wyobraź sobie sytuację.

Witasz kolegę ze szkoły.

Przywitanie to komunikat.

Ty jesteś nadawcą komunikatu.

Twój kolega jest odbiorcą komunikatu.



Nie zawsze jesteśmy blisko siebie.

Wyobraź sobie sytuację.

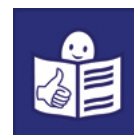
Dzwonisz do kolegi z życzeniami.

Życzenia to komunikat.

Ty jesteś nadawcą.

Twój kolega jest odbiorcą.



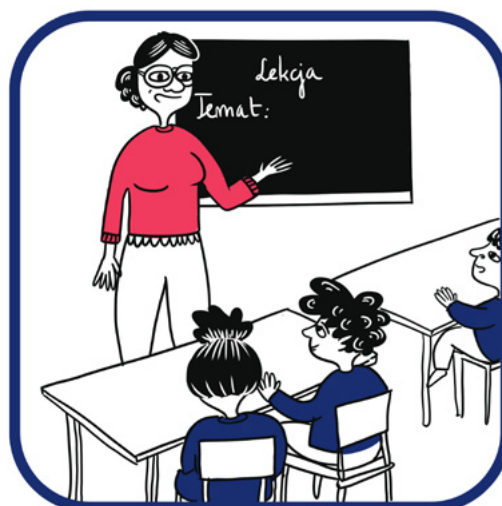


Czasami komunikat to tekst pisany.  
Wyobraź sobie sytuację.  
Urząd wysyła pismo do Twojego przyjaciela.  
Pismo z urzędu to komunikat.  
Urząd jest nadawcą.  
Twój przyjaciel jest odbiorcą.



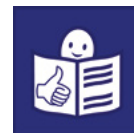
### Inne przykłady komunikacji

Nadawcą lub odbiorcą czasami jest kilka osób.  
Wyobraź sobie sytuację.  
Nauczycielka przedstawia klasie zadanie.  
Treść zadania to komunikat.  
Nauczycielka jest nadawcą komunikatu.  
Klasa jest odbiorcą.  
Wszyscy uczniowie w klasie są odbiorcami.



Wyobraź sobie sytuację.  
Jesteś w teatrze.  
Aktorzy grają wspólnie przedstawienie  
dla publiczności.  
Treść przedstawienia to komunikat.  
Aktorzy są nadawcami komunikatu.  
Publiczność jest odbiorcą.





## 4. Odbiorca komunikatu

Odbiorca to bardzo ważna osoba.  
Dla odbiorcy tworzysz komunikat.  
Inaczej mówisz do małego dziecka.  
Inaczej mówisz do urzędnika.



Zwróć uwagę na swojego odbiorcę.  
Ważne są:

- wiek odbiorcy
- jak dobrze się znacie
- kim jest dla ciebie odbiorca
- powód waszej rozmowy.



### Wiek odbiorcy

Do dzieci mów prostymi słowami.  
Często powtarzaj to samo.  
Do starszych ludzi możesz mówić inaczej.  
Oni rozumieją trudne słowa. Nie trzeba ich powtarzać.







### **Znajomość odbiorcy**

Z kolegą znasz się dobrze.  
Żartujecie i mówicie do siebie na ty.  
Inaczej mówisz do obcej osoby.  
Mówisz poważnie. Zwracasz się pan, pani.



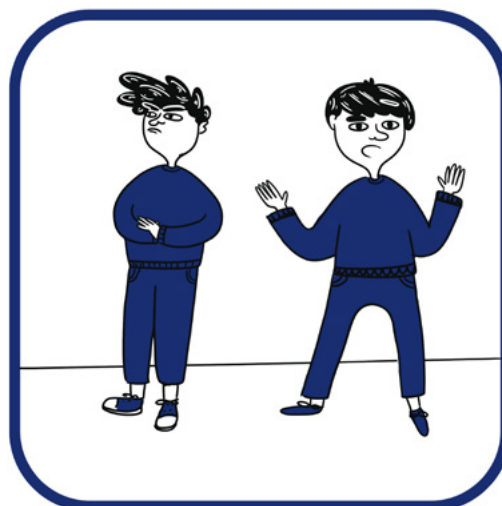
### **Kim dla Ciebie jest odbiorca**

Z przyjaciółką znasz się bardzo dobrze.  
Mówisz jej o uczuciach.  
Mówisz jej o swoim życiu.  
Inaczej mówisz do urzędnika.  
Mówisz bardzo poważnie.  
Z urzędnikiem załatwiasz tylko konkretną sprawę.



### **Powód rozmowy**

Czasami musisz kogoś przeprosić.  
Wtedy mówisz miłe słowa.  
Żałujesz swojego złego zachowania.  
Inaczej mówisz kiedy oskarżasz.  
Wtedy mówisz ze wzburzeniem.  
Mówisz o złym zachowaniu drugiej osoby.





## 10. Jak tworzyć dobry komunikat

Sposób mówienia do odbiorcy jest ważny.

Odbiorca powinien:

- znać temat twojego komunikatu
- rozumieć twój komunikat
- dostać tyle informacji, ile potrzebuje
- być traktowany grzecznie.

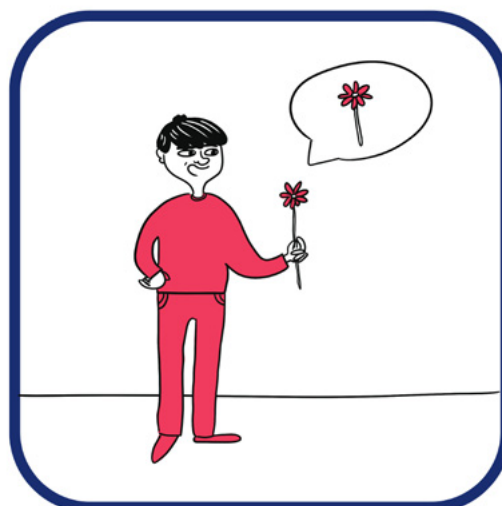


### Temat komunikatu

Powiedz odbiorcy o celu komunikatu.

To znaczy, co odbiorca ma się dowiedzieć.

Skup się na jednym temacie.



### Zrozumienie komunikatu

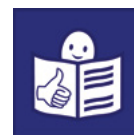
Nie używaj trudnych słów.

Powiedz wszystkie ważne rzeczy.

Ułóż ważne rzeczy w kolejności.

Staraj się mówić bez błędów.





## Potrzebne informacje

Mów o najważniejszych rzeczach.

Nie mów za dużo.

Nie mów za mało.



## Grzeczne traktowanie

Do obcych osób mów pan, pani.

Używaj słów proszę, dziękuję, przepraszam.

Nie mów przykrych rzeczy.



## 6. Kod i kontakt

W schemacie komunikacji językowej do komunikowania się używamy kodu.

**Kod** to na przykład język.

My komunikujemy się w języku polskim.

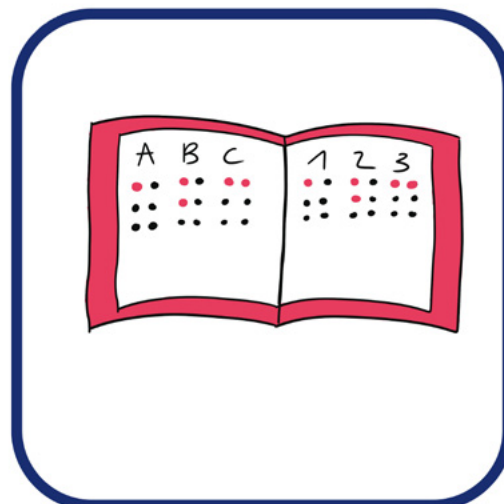
Wiele osób na świecie mówi po angielsku.

Język angielski to inny kod.

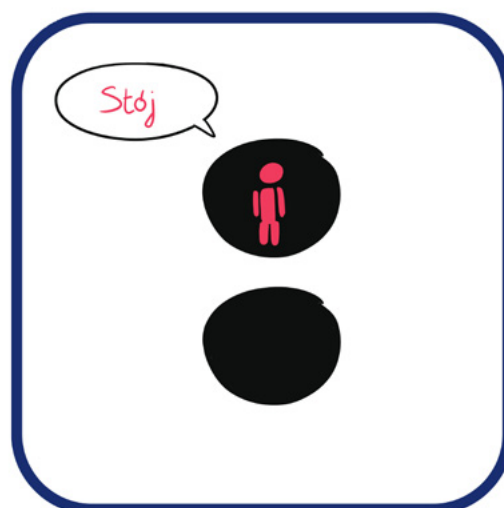




Są też inne rodzaje kodów.  
Niewidomi posługują się wypukłymi kropkami.  
Nazywa się to **alfabet brajla**.  
Alfabet brajla to ich kod.  
Służy do czytania i pisania.



Kod to też światła na przejściu przez ulicę.  
Czerwone światło oznacza **stój**.  
Zielone światło oznacza **idź**.  
Tymi światłami nie można komunikować  
nic więcej.



W schemacie komunikacji językowej  
ważny jest **kontakt**.  
Dwie osoby spotykają się.  
Mogą ze sobą rozmawiać.  
Wtedy jest między nimi kontakt.





Dwie osoby mogą też do siebie zadzwonić.  
Nie są blisko. Ale mogą rozmawiać.  
To jest kontakt przez telefon.



## 7. Podsumowanie

Nadawca, odbiorca, komunikat, kontakt i kod  
potrzebne są do porozumienia się.  
Tworzą schemat komunikacji językowej.

